

ИНСТРУМЕНТЫ ДЛЯ МОНТАЖА

Комплект ограждения с метизами Сверло-бур по бетону D10

Строительный уровень Динамометрический ключ

Шуруповет с торцевой головкой M8 Перфоратор или дрель

Карандаш для отметки точек крепления Рулетка

ОБЩИЕ РЕКОМЕНДАЦИИ

- Парапетное ограждение устанавливается по уровню в одну линию, непрерывно по всему периметру парапета;
- В случае необходимости труба ограждения обрезается с помощью электролобзика или ножовки по металлу. Запрещено использование абразивного режущего инструмента (болгарка);
- По требованию, после исследования монтажной поверхности, метизы для монтажа могут быть заменены (уточнять у менеджера);
- Между парапетным фартуком и опорой ограждения устанавливается прокладка из EPDM резины 5мм (не поставляется);
- С двух сторон EPDM прокладка покрывается герметизирующей мастикой;
- После монтажа место крепления обрабатывается мастикой защитной алюминиевой;
- Момент затяжки анкера в бетоне — 25Нм, момент затяжки в кирпиче — 12,5Нм.

ШАГ 1

Нанесите точки крепления так, чтобы они были над слоем бетона или кирпича. Просверлите, а затем очистите отверстия. Закрепите опору с помощью анкера M10 к парапету. Установите необходимое количество опор.

Рисунок 1

Узел крепления

Шаг опор

ШАГ 2

Закрепите стойку к опоре с помощью болта M8x20, шайбы M8 и самоконтрящейся гайки M8. Рекомендуемая затяжка болта M8 - 10,6 Нм (согласно РД 37.001.131-89 "Затяжка резьбовых соединений. Нормы затяжки и технические требования").

Рисунок 2

ШАГ 3

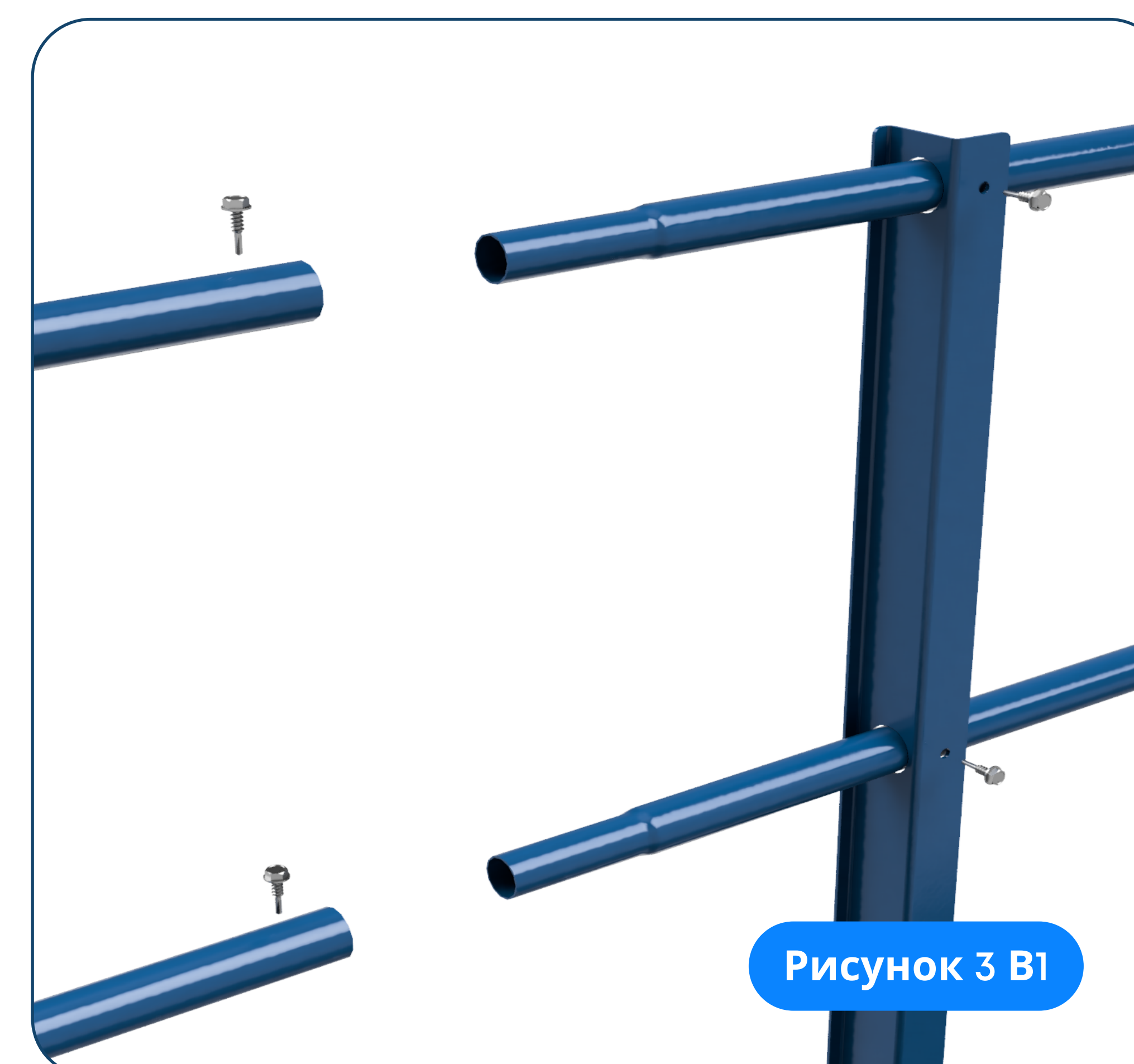
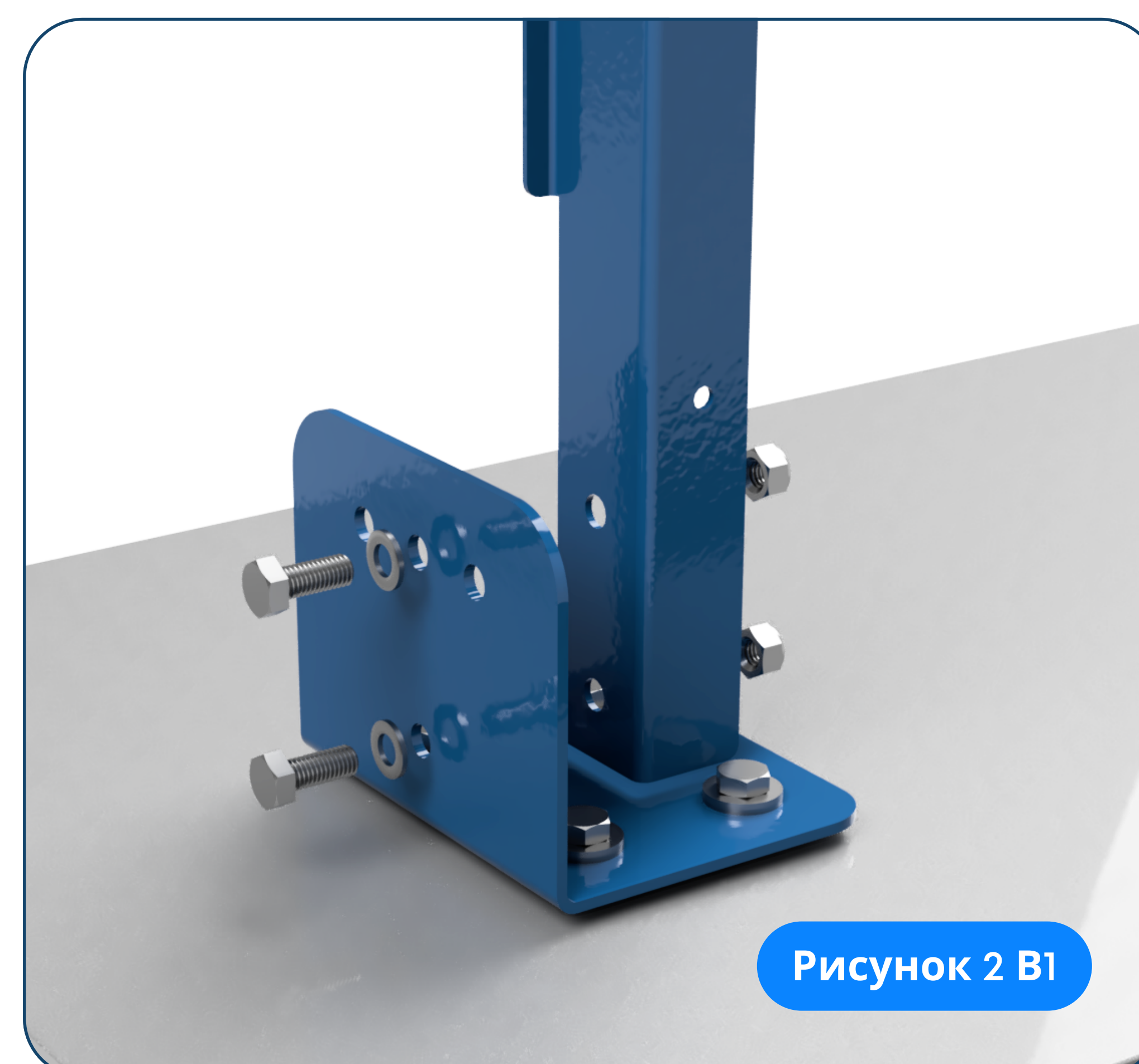
Установите трубы в отверстия стойки. Закрепите трубы к стойке и между собой с помощью кровельных саморезов 4.8x19мм. По краям труб установите заглушки D25.

Рисунок 3

ШАГ 4

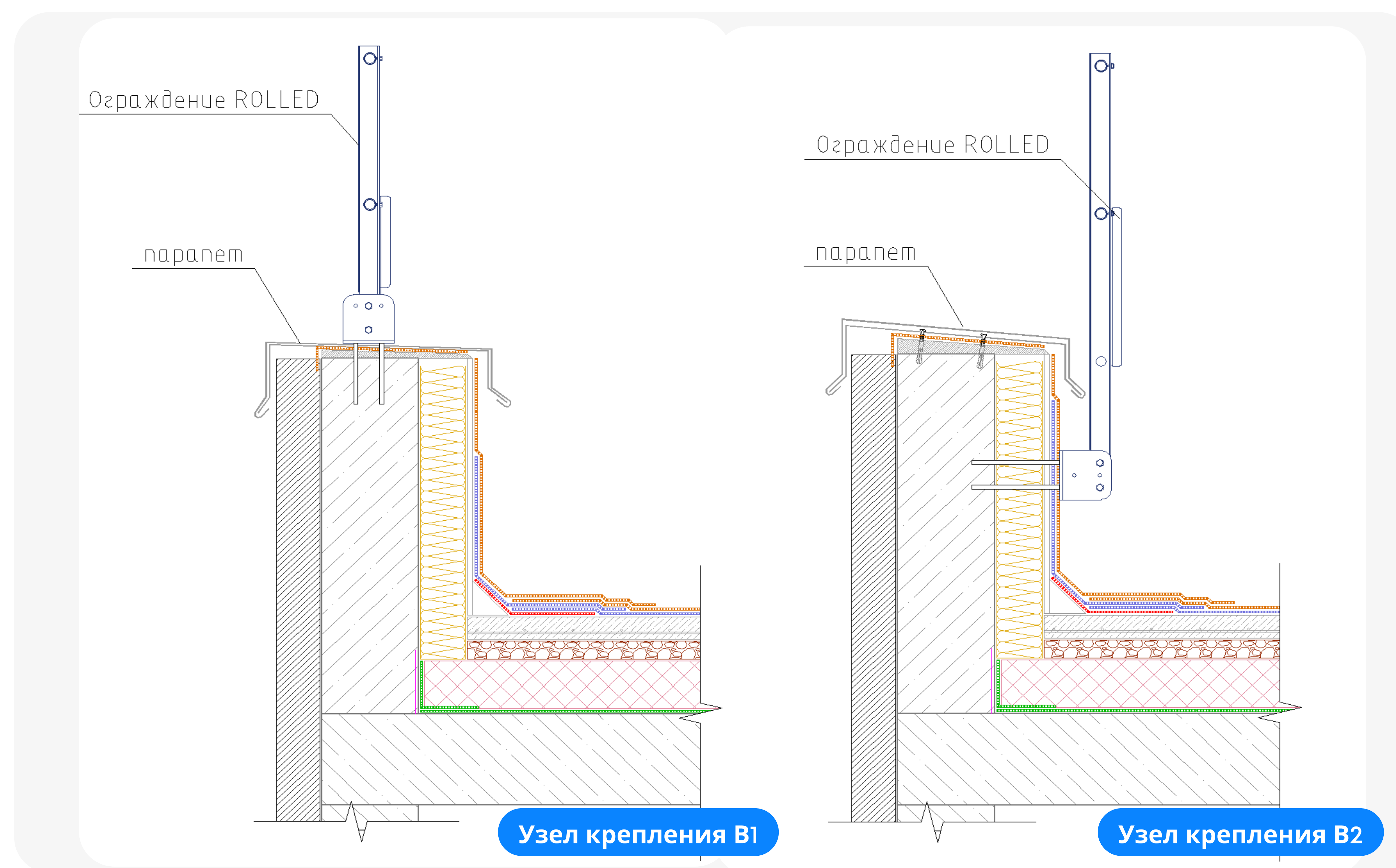
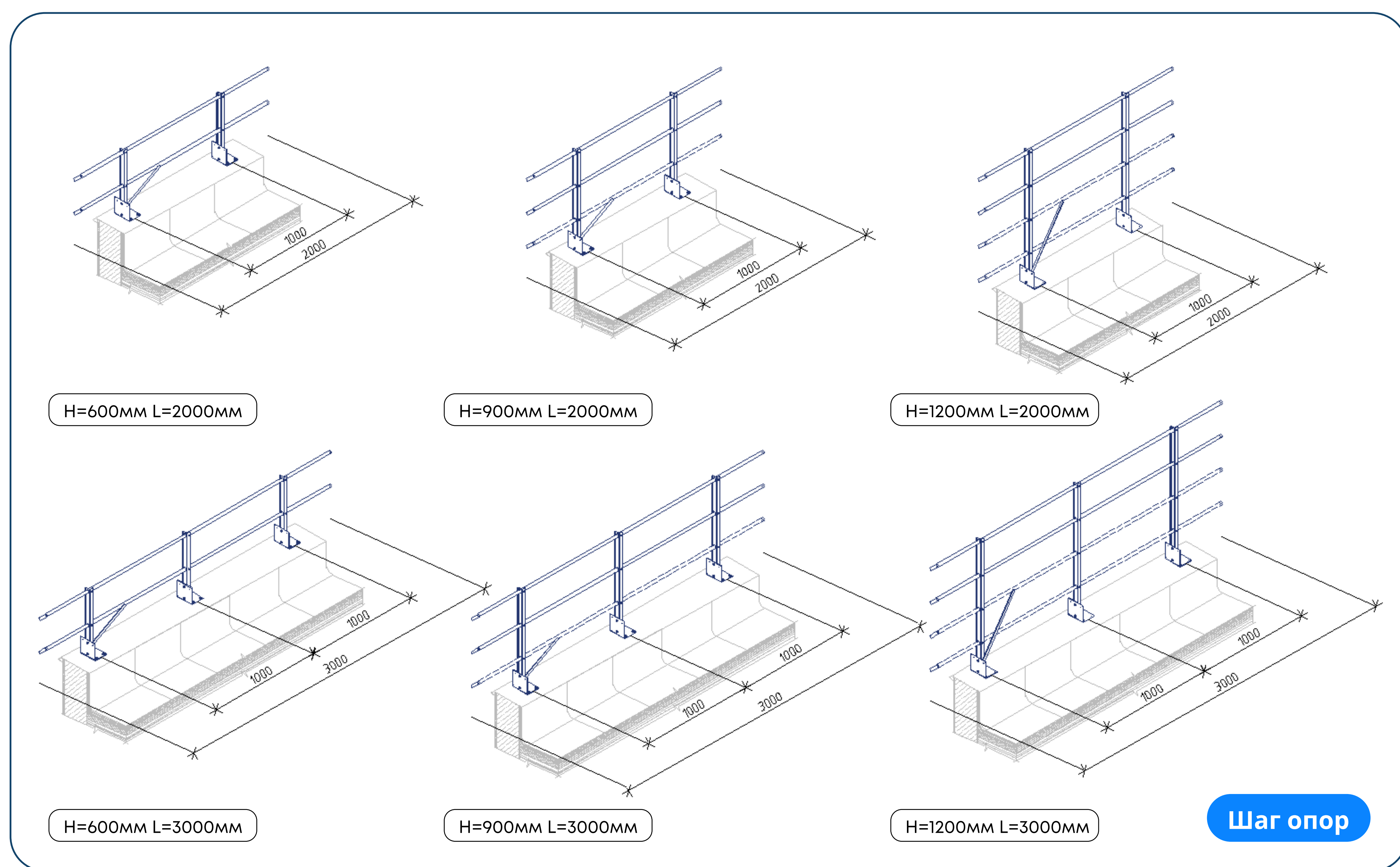
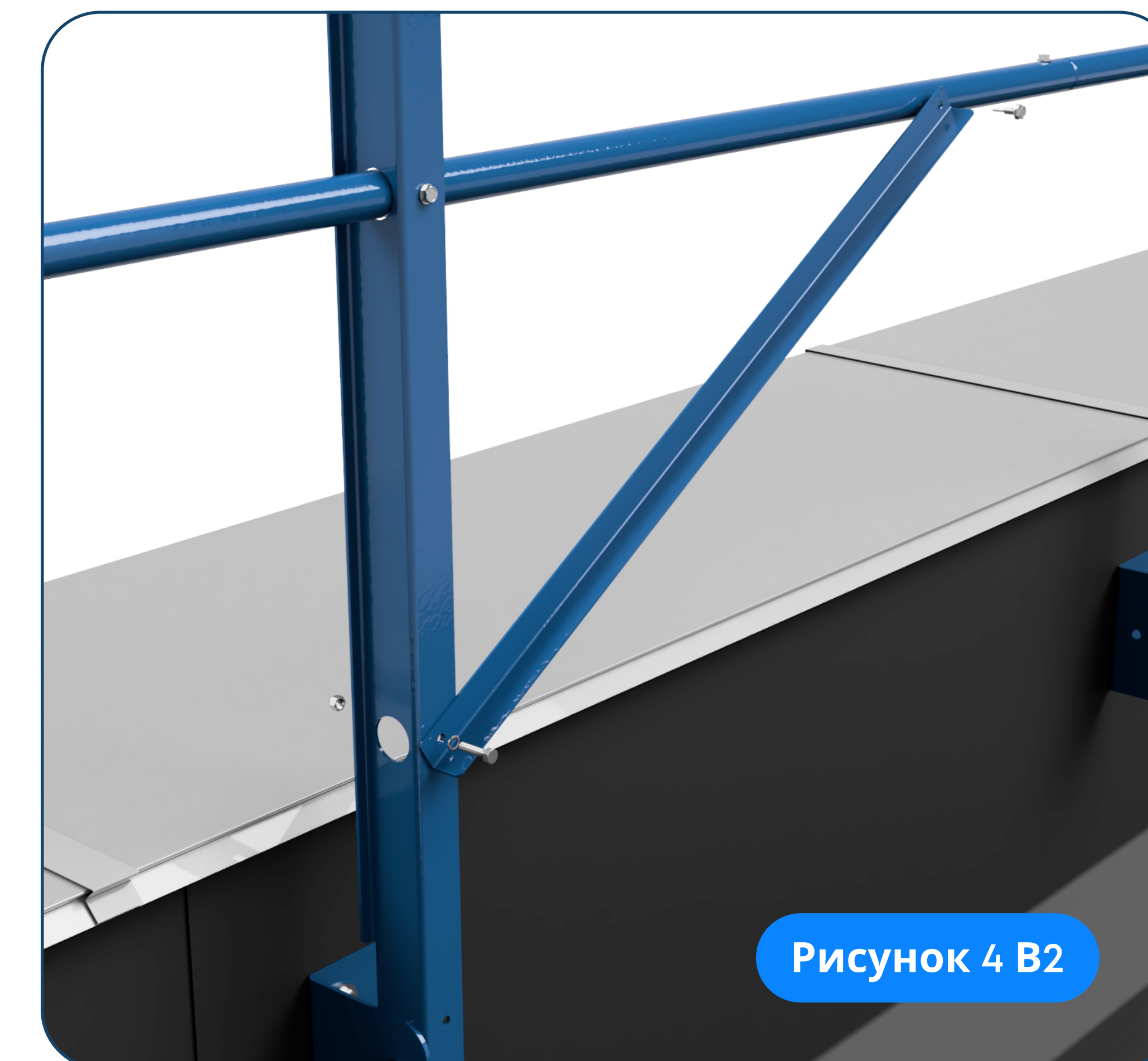
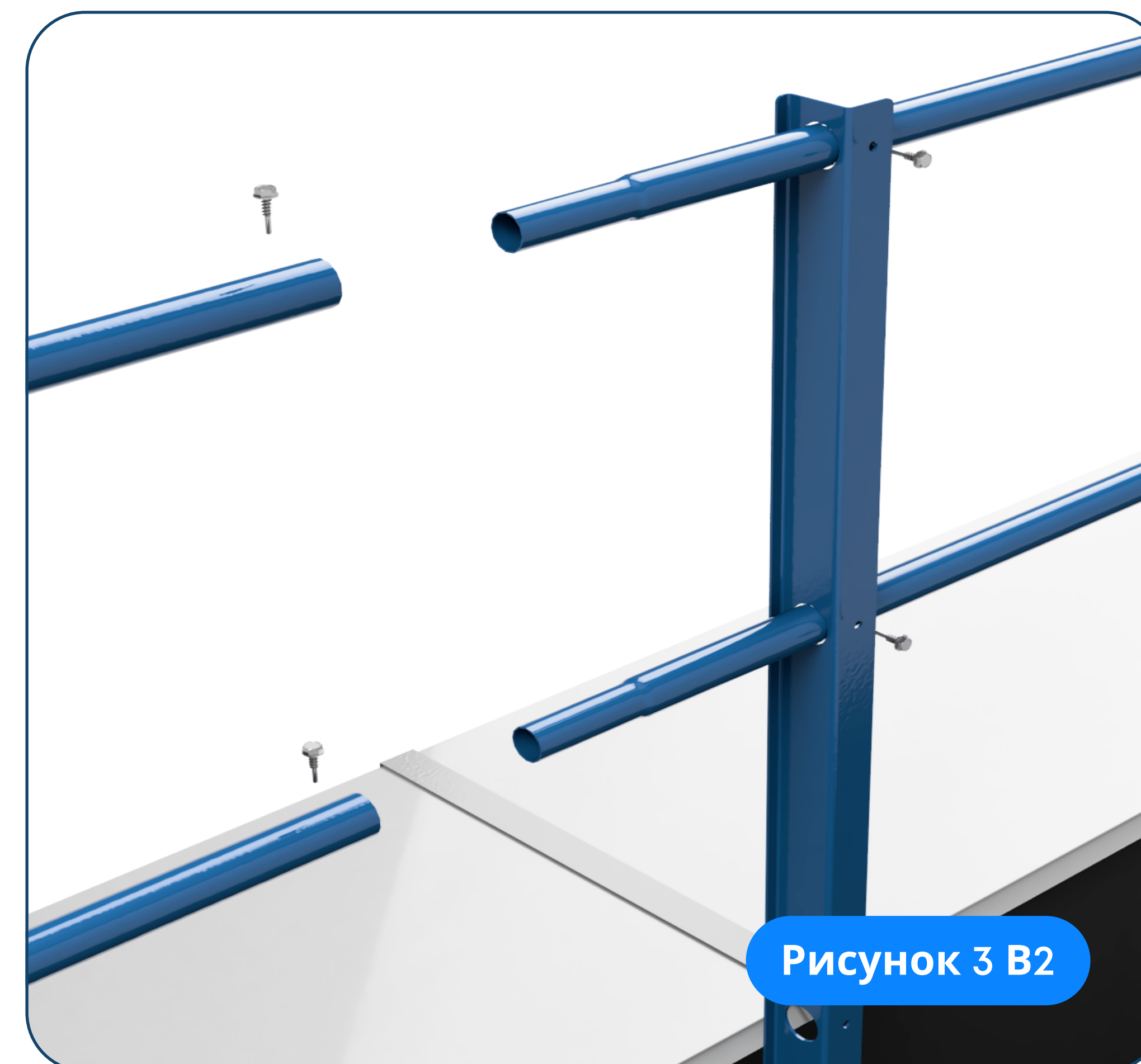
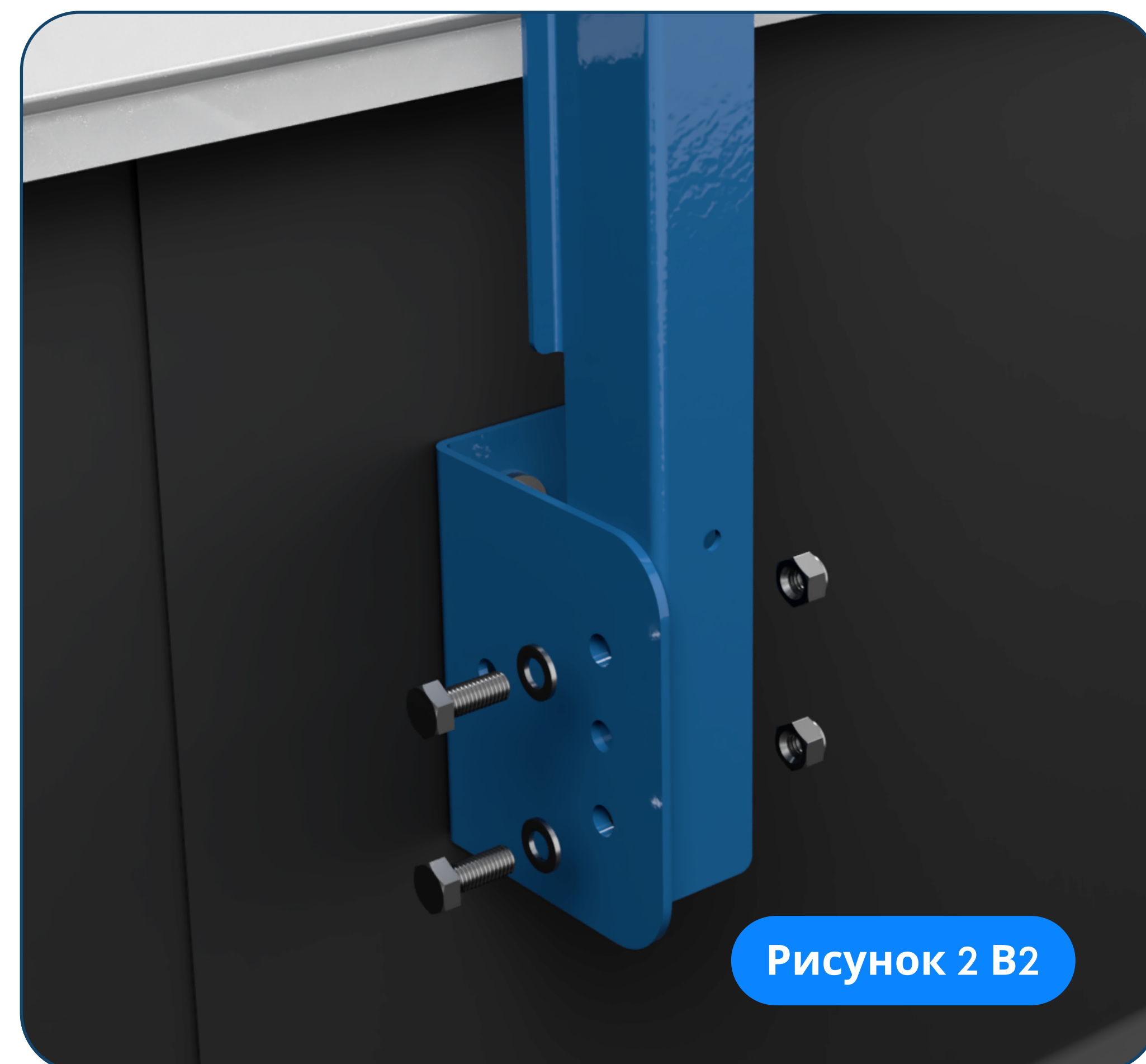
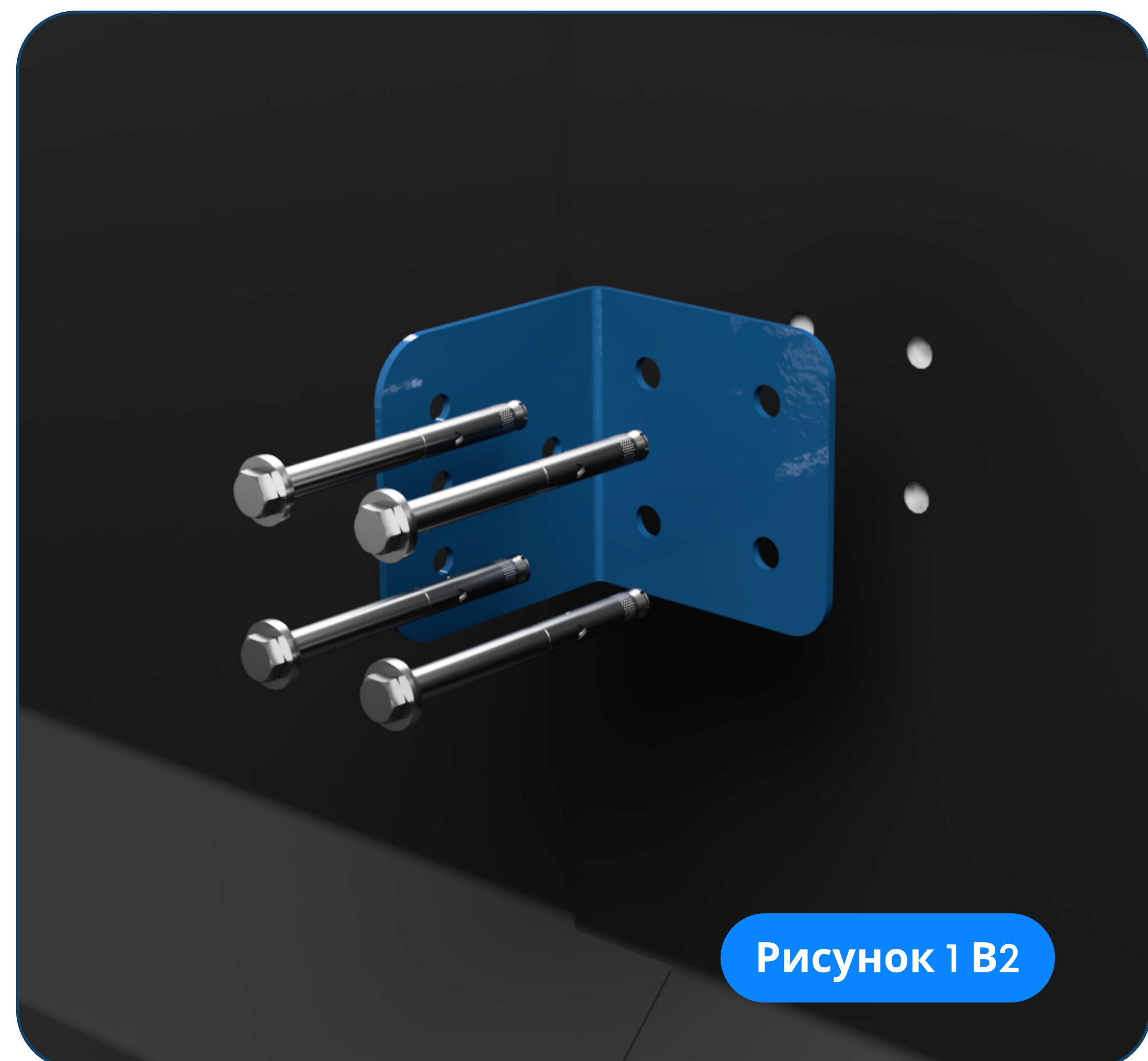
Закрепите Укос ограждения к стойке с помощью болта M5x20, шайбы M5 и самоконтрящейся гайки M5. Затем укос зафиксируйте к трубе с помощью кровельного самореза 4,8x19мм.

Рисунок 4



ИНСТРУКЦИЯ ПО МОНТАЖУ СБОРНОГО ОГРАЖДЕНИЯ
НА ПАРАПЕТ (ВИД КРЕПЛЕНИЯ 1)

ИНСТРУКЦИЯ ПО МОНТАЖУ СБОРНОГО ОГРАЖДЕНИЯ НА ПАРАПЕТ (ВИД КРЕПЛЕНИЯ 2)



8 (800) 707-79-58

info@pprol.ru

г. Пенза ул. Кирпичная 28

